

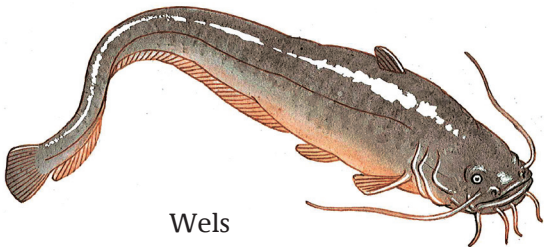
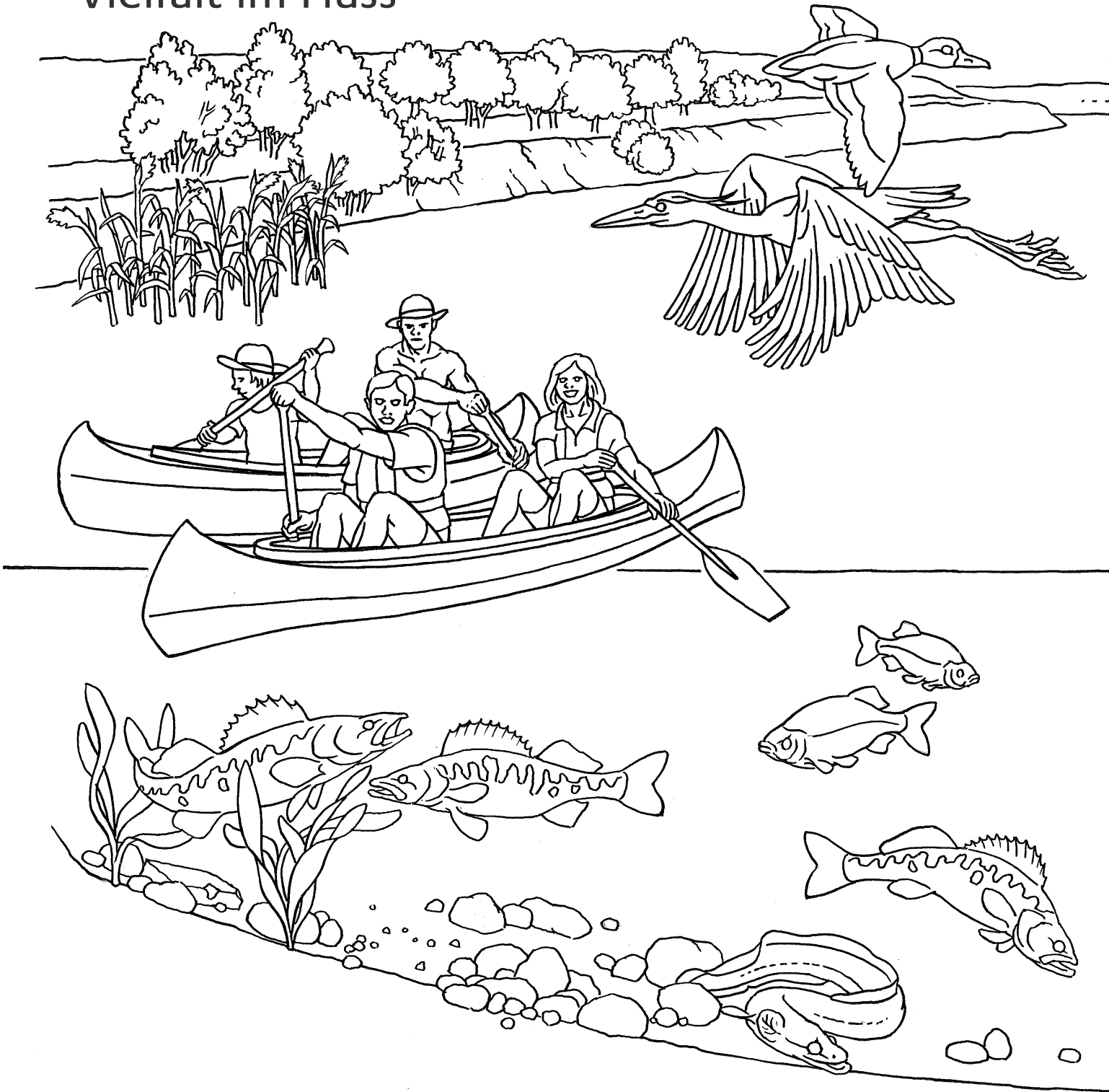


Vielfalt an der Wasserstraße

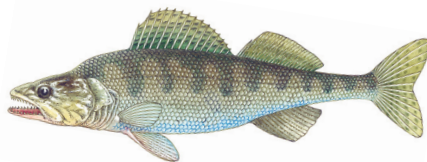
Ein Malheft für große und kleine Forscher



Vielfalt im Fluss



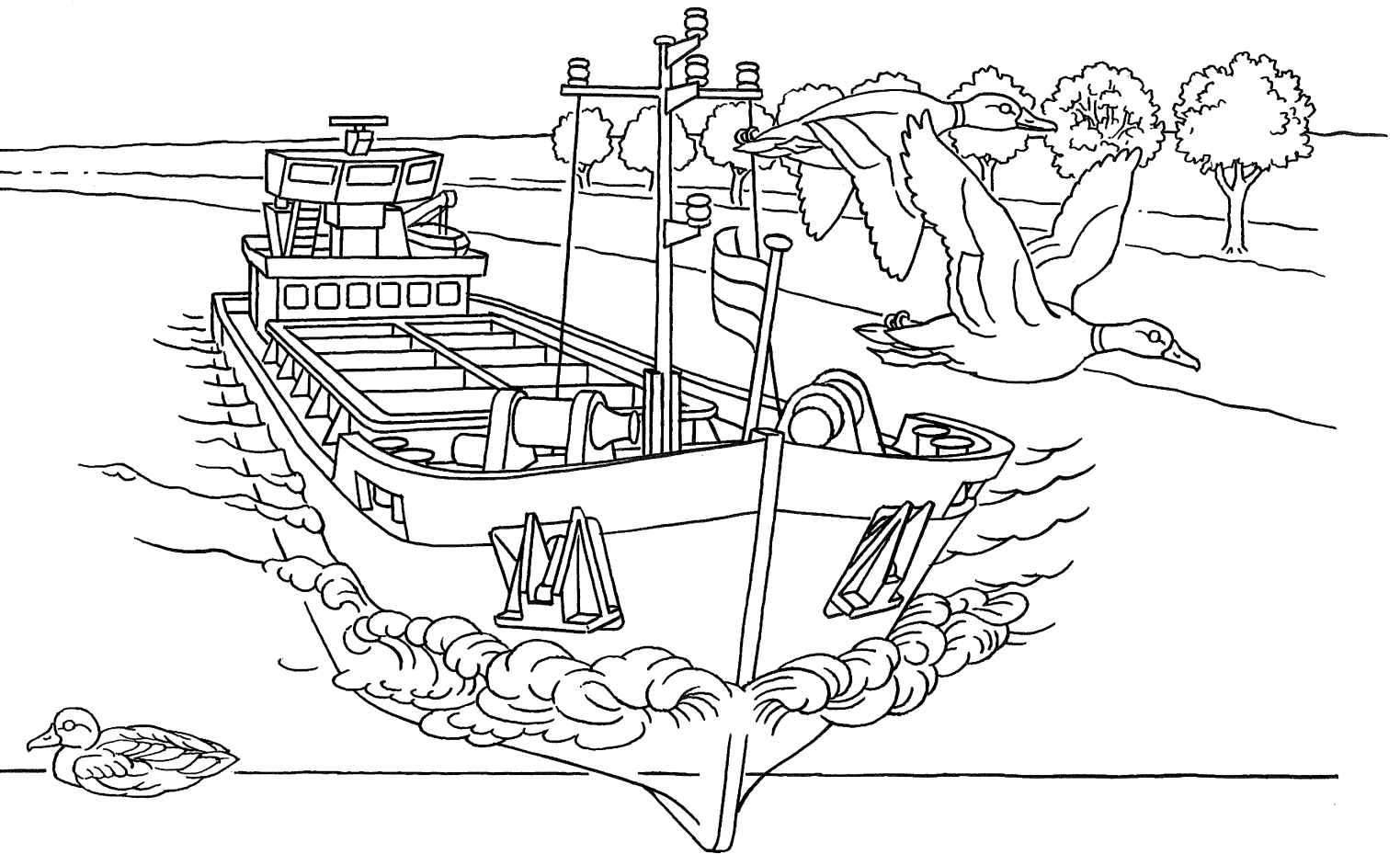
Wels



Zander

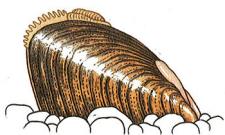
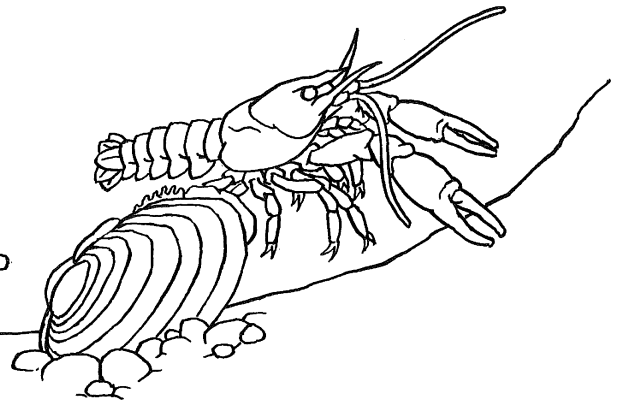
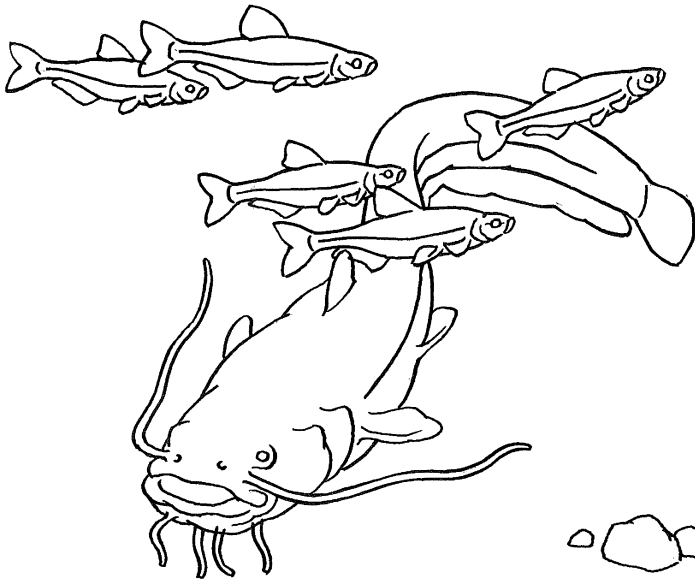


Laube

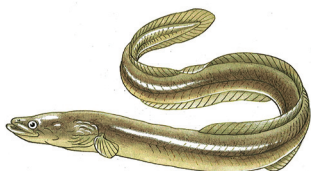


Unsere großen Flüsse sind Transportwege für Binnenschiffe, aber es leben dort auch viele verschiedene Tiere und Pflanzen.

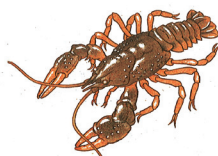
Hast Du eigentlich gewusst, dass der Wels bis zu 1,50 Meter groß werden kann?



Flussmuschel



Aal

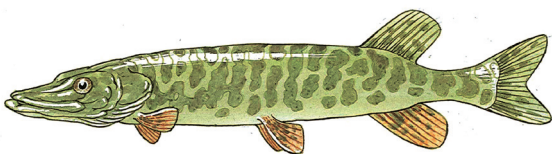
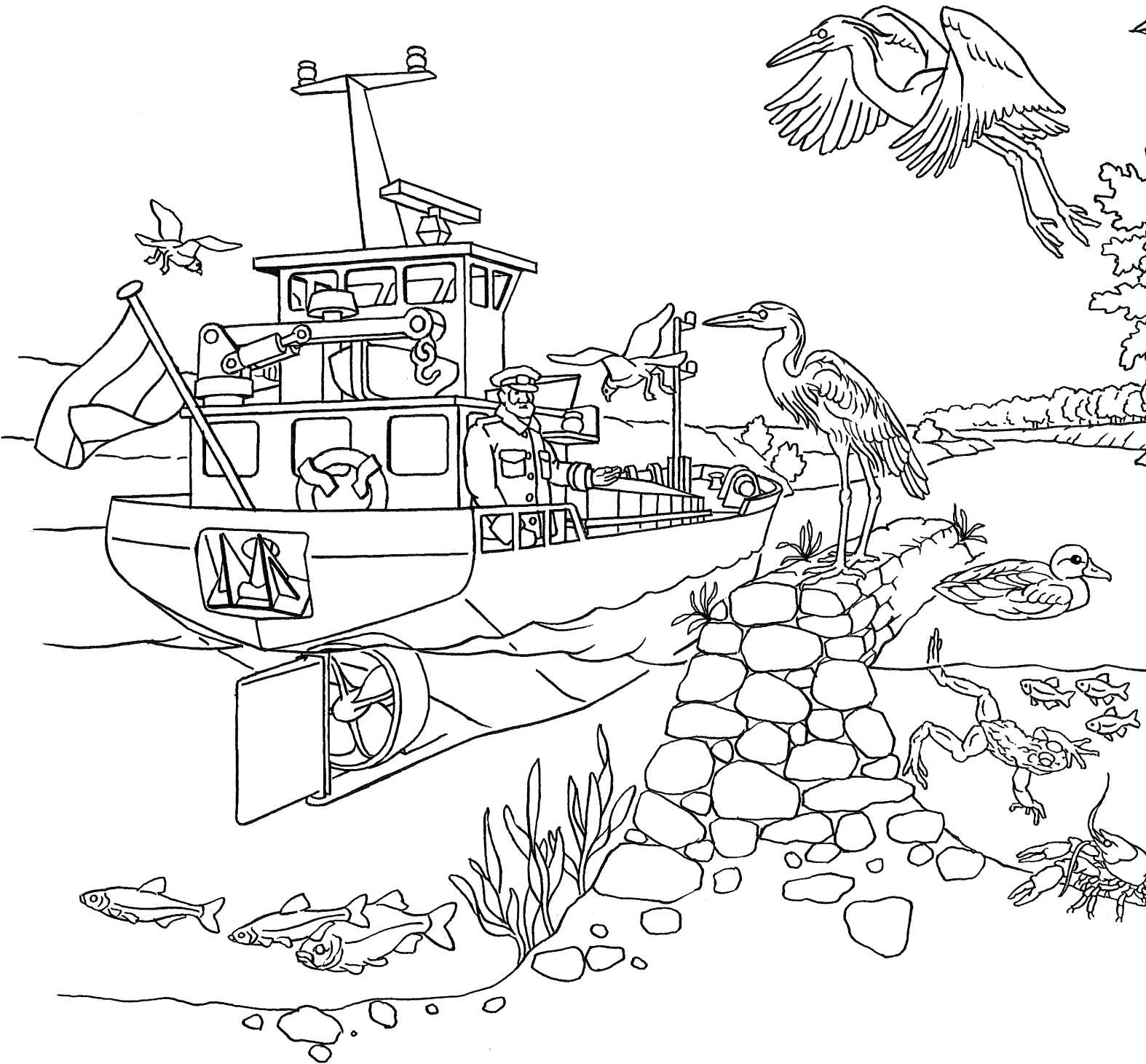


Flusskrebs



Rotfeder

Vielfalt am Ufer



Hecht



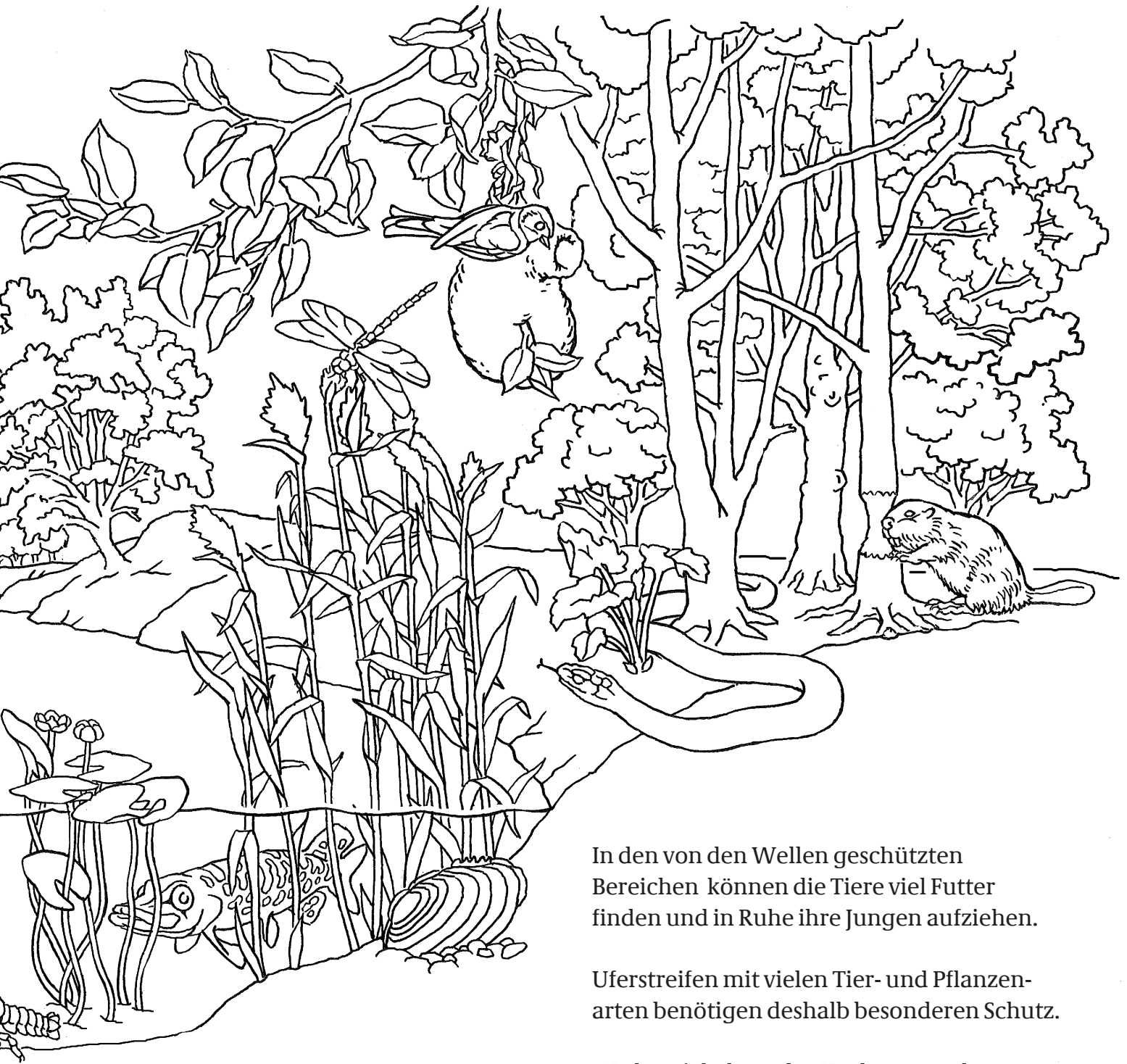
Biber



Beutelmeise



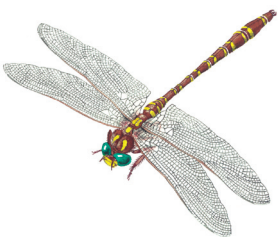
Frosch



In den von den Wellen geschützten Bereichen können die Tiere viel Futter finden und in Ruhe ihre Jungen aufziehen.

Uferstreifen mit vielen Tier- und Pflanzenarten benötigen deshalb besonderen Schutz.

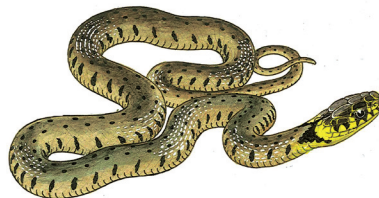
Wo hat sich denn der Hecht versteckt?



Libelle



Graureiher

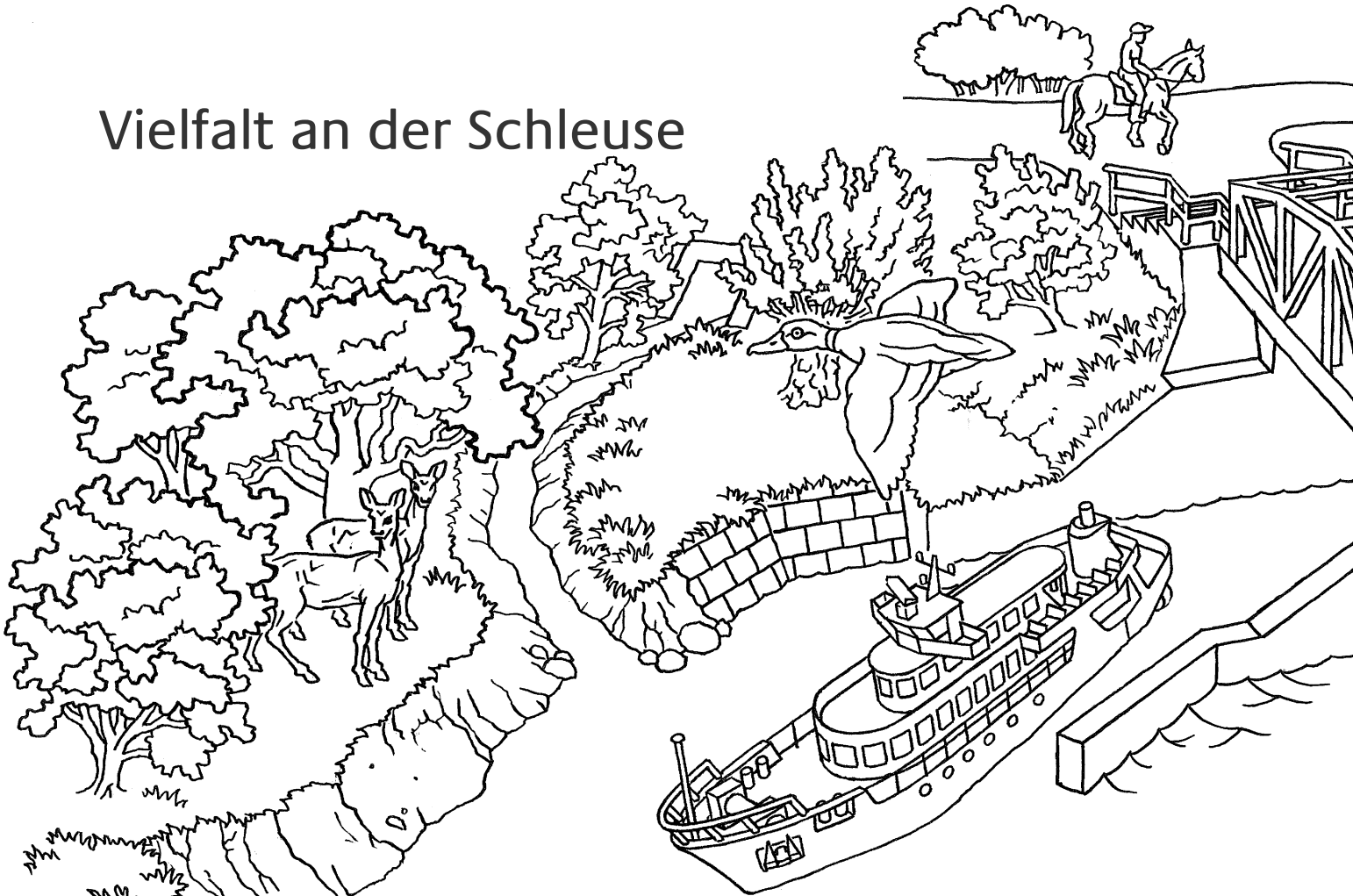


Ringelnatter



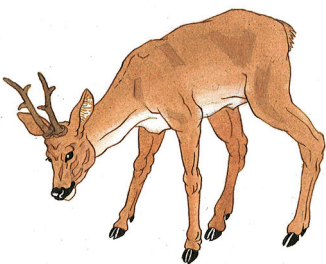
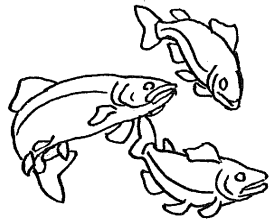
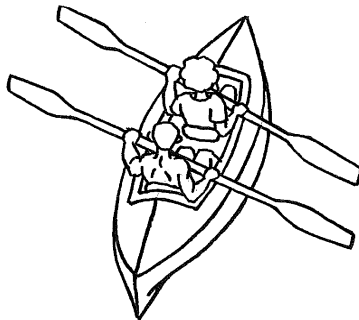
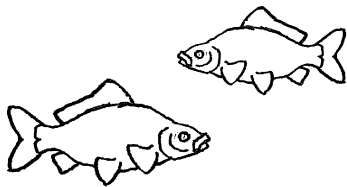
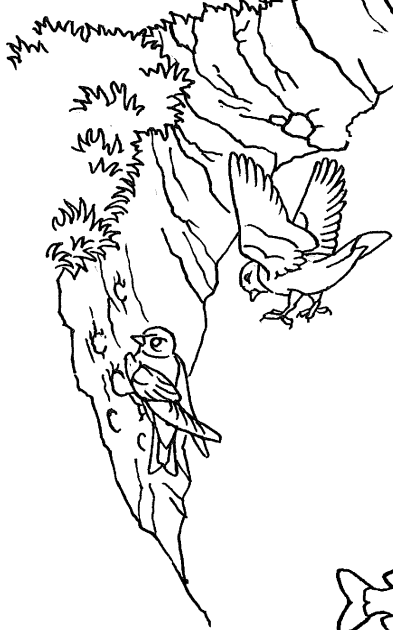
Teichrose

Vielfalt an der Schleuse

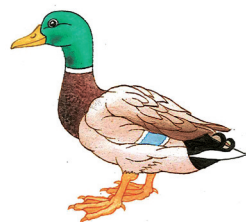


Die Binnenschifffahrt ist ein umweltfreundliches Verkehrs- und Transportmittel. Sie braucht Schleusen und Wehre, um immer genügend Wasser zum Fahren zu haben.

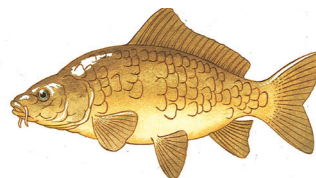
Hast Du gewusst, dass auch Fische Treppen steigen können?



Reh



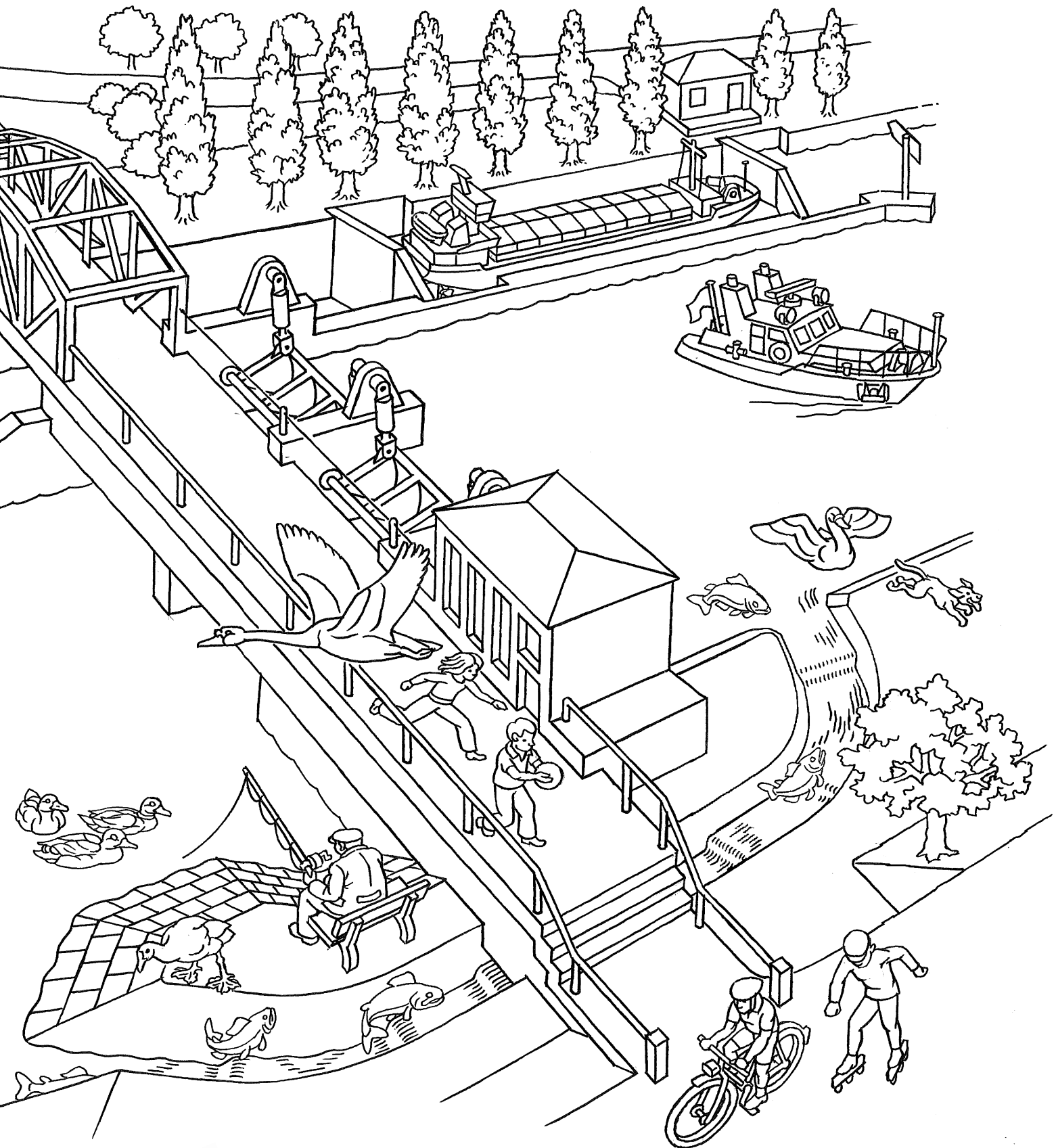
Stockente



Karpfen



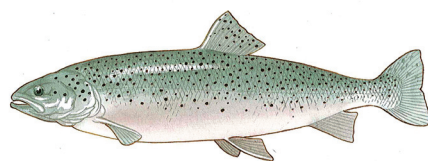
Schwan



Uferschwalbe



Blässhuhn



Lachs

**Generaldirektion
Wasserstraßen und Schifffahrt**

Am Propsthof 51
53121 Bonn
gdws@wsv.bund.de
www.wsv.de



Bestellungen von Druckerzeugnissen
info@wsv.bund.de

Text und Design
N-Komm – Agentur für Nachhaltigkeitskommunikation

Illustrationen
Johannes Christian Rost

Druck
Bundesamt für Seeschifffahrt und Hydrographie (BSH)

Gedruckt auf Papier aus nachhaltiger Forstwirtschaft

Diese Druckschrift wird im Rahmen der Öffentlichkeitsarbeit der Wasserstraßen- und Schifffahrtsverwaltung des Bundes kostenlos herausgegeben. Sie darf nicht zur Wahlwerbung verwendet werden.

