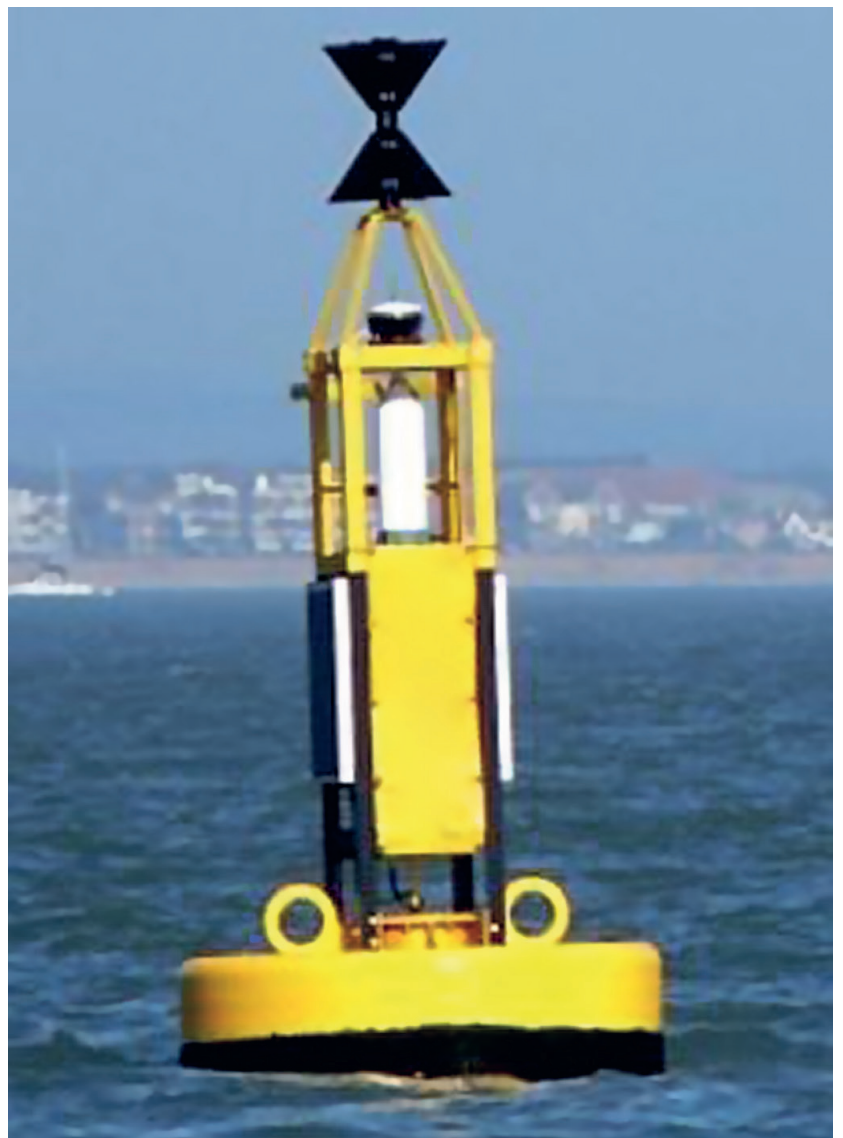
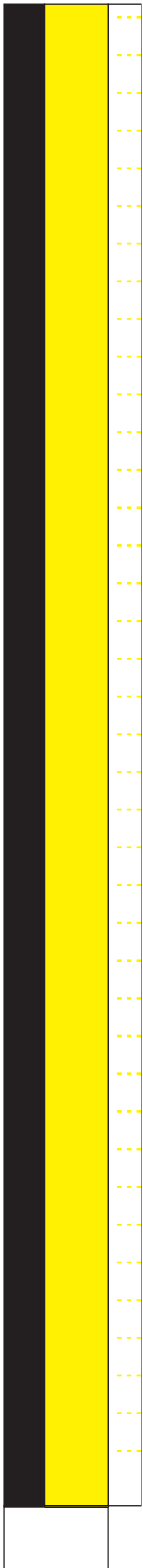
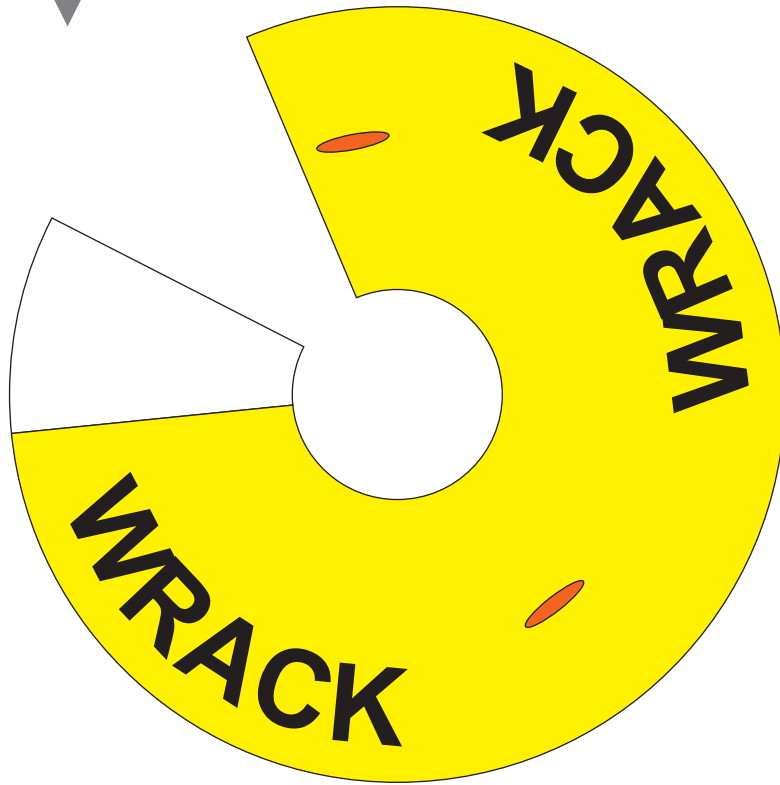


# Kardinaltonne mit Solarkompaktaufsatz Modellbaubogen

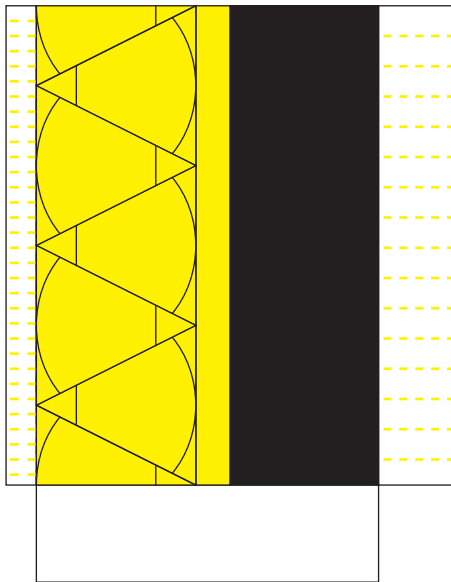




Schritt 1



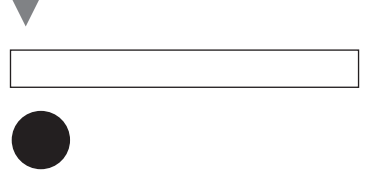
Schritt 2



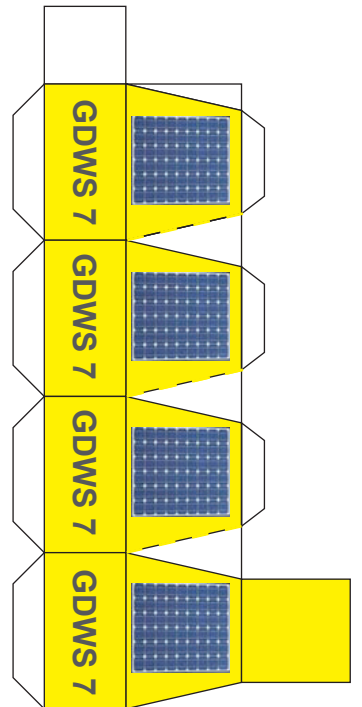
Schritt 4



Schritt 5



Schritt 3



## Schritt 1

Beide Teile des Tonnenkörpers ausschneiden. Beim rechteckigen Teil zuerst die gelb gestrichelten Linien an der Klebefläche der langen Seiten einschneiden und nach innen knicken. Danach das gesamte Rechteck an der Klebefläche der kurzen Seite zum Ring verkleben. Den kreisförmigen Teil zum Kegelstumpf zusammen kleben (siehe Abbildung 1). Nun den Kegelstumpf auf den Ring kleben. Dazu die kleinen Klebeflächen nacheinander an die Innenseite des Kegelstumpfes kleben.

**Tipp:** Den Klebstoff von innen auf den Kegelstumpf auftragen.

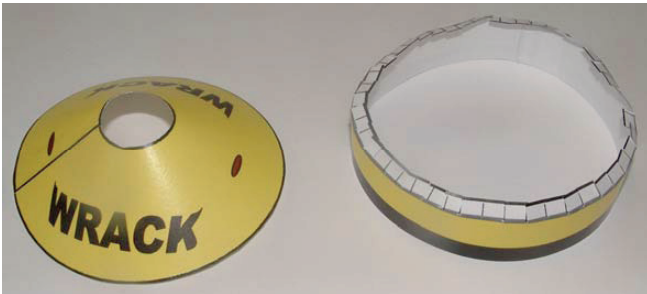


Abbildung 1

## Schritt 3

Die Stahlplatte ausschneiden und auf den Radarreflektor kleben (siehe Abbildung 3). Den Solarkompaktaufsatz an den äußeren Begrenzungslinien ausschneiden. Die weißen dreieckigen Klebeflächen nur an der schwarzen Markierung einschneiden. Alle Klebeflächen nach innen knicken und mit den Dreiecken beginnend zusammenkleben (siehe Abbildung 3). Anschließend auf die Stahlplatte kleben.

## Schritt 5



Abbildung 5

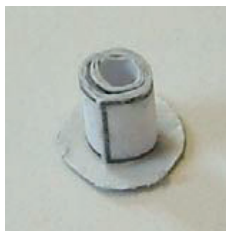


Abbildung 6

Die beiden Teile der LED-Lampe ausschneiden. Den Papierstreifen stramm auf einem Nagel oder einer Büroklammer

aufrollen und am Ende verkleben (siehe Abbildung 5). Nun den Lampendeckel auf den aufgerollten Streifen kleben (siehe Abbildung 6). Zuletzt die Kardinalkennzeichnung und die LED-Lampe mit der Tonne verkleben, wie in Abbildung 4 zu sehen.

## Schritt 2



Abbildung 2

Säule mit Radarreflektor ausschneiden. **Tipp:** Das ausgeschnittene Stück Papier ein paar Mal mit der Innenseite über die Tischkante ziehen, damit die runde Form schon einmal vom Papier angenommen wird. Nun die gelb gestrichelten Linien an den Klebe-

flächen der langen Seiten einschneiden und die Klebeflächen der unteren Seite nach außen knicken. Die Säule kann nun an der großen Klebefläche der kurzen Seite zusammengeklebt werden. Abschließend die Säule von innen durch den Tonnenkörper stecken und festkleben (siehe Abbildung 2). Nun können noch die kleinen Klebeflächen der oberen Tonnenseite nach außen geklappt werden.

## Schritt 4

Befestigungsstange ausschneiden und mittig nach innen zusammenknicken. Kardinalkennzeichnung ausschneiden und beidseitig der Befestigungsstange festkleben (siehe Abbildung 4).

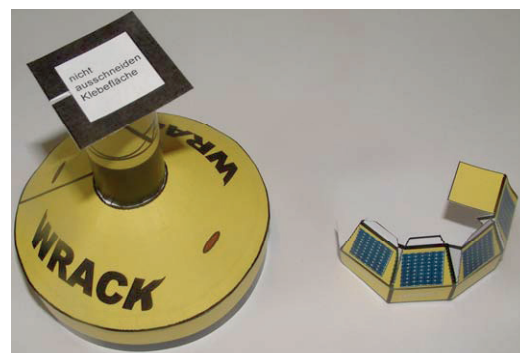


Abbildung 3

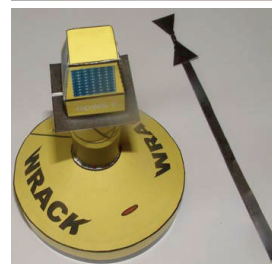


Abbildung 4